

## ES-21

### Druckbegrenzer | Druckwächter

Baumustergeprüft nach 2014/68/EU

- ✓ Einfachste und präzise Einstellung von Schaltschwellen, Rückstellwerten und Verzögerungszeiten
- ✓ Robuster, industrietauglicher und fehlersicherer Aufbau
- ✓ integrierte Selbsttest-Funktionen
- ✓ Messwert- und Alarmanzeige auf dem Display
- ✓ Umfassende Servicefunktionen, sowie Datenlogging
- ✓ Vor-Ort-Bedienung am Gerät und mittels Smartphone



## Technische Daten

### Eigenschaften

Betriebsspannung	16...32 V DC (max. 3,1 W)
Abmessungen	150 x 60 x 42 mm (L x B x H)
Gehäuse	Aluminium (eloxiert)
Medienberührende Teile	Edelstahl (Version Relativdruck)
Schutzklasse	IP65

### Einsatzbedingungen

Druckart	Relativdruck   Differenzdruck
Medientemperatur	-40...+125 °C
Umgebungstemperatur	-20...+65 °C

### Prozessanschluss

Version Relativdruck	G ¼" Innengewinde
Version Differenzdruck	G ⅜" Innengewinde
Adapter auf Anfrage	

### Elektrische Anschlüsse

Analoger Stromausgang	1x 4...20 mA
Digitale Ein-/Ausgänge	Konfigurierbar als 2 x Alarm oder 1 x Alarm und 1 x Fernentriegelung

### Belastbarkeit der Schaltkontakte

DC1:	16 A (24 V)	AC1:	16 A
DC13:	1,5 A (24 V)	AC3:	10 A
		AC15:	7 A

	Relativdruck	Differenzdruck
Messbereich	-1...500 bar	0...1 mbar
Nenndruck	variabel wählbar	0...10 mbar 0...50 mbar 0...100 mbar 0...250 mbar 0...1.000 mbar
Überlastdruck	2 x Nenndruck	10 x Nenndruck
Berstdruck	4 x Nenndruck	15 x Nenndruck
Einstellgenauigkeit	0,1 % vom Nenndruck	
Weitere Messbereiche auf Anfrage		

### Anwendungsmöglichkeiten

- ✓ Kälteanlagen und Wärmepumpen
- ✓ Lüftungs-, Heizungs- und Klimatechnik
- ✓ Filter- und Pumpenüberwachung
- ✓ Heißwasser- und Dampfkesselüberwachung
- ✓ Prozessmesstechnik
- ✓ Maschinen- und Anlagenbau

Technische Änderungen vorbehalten.

**Vertrieb und Beratung**  
**ZILA GmbH**

Tel.: +49(0)3681-8673020  
Hollandsmühle 1

E-Mail: info@zila.de  
98544 Zella-Mehlis

# ES-2.. ELEKTRONISCHE SICHERHEITS-SCHALTEINRICHTUNG

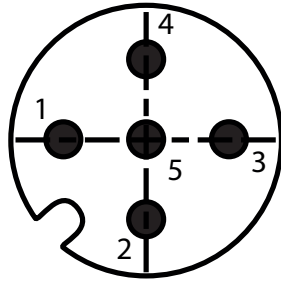
## Anschlusschema der Kabel Dosen und -stecker

### Stecker 1: 5-polig M12

#### A-kodiert

Steckerbelegung (male):

- 1: GND
- 2: 16...32 V DC (max. 3,1 W)
- 3: Digital I/O 1 (konfigurierbar)
- 4: Stromausgang (4...20 mA)
- 5: Digital I/O 2 (konfigurierbar)



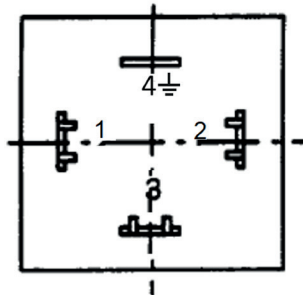
### Stecker 2: Rechteckiger

#### Steckverbinder nach

#### EN 175301 Form A

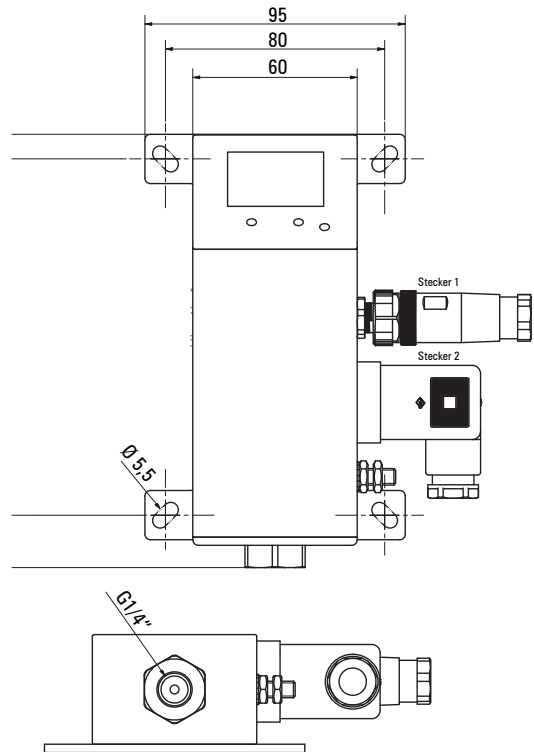
Steckerbelegung:

- 1 und 2: Schaltkanal
- 3 und 4: Nicht anschließen



Achtung Kontakt 4  $\perp$   
nicht mit Erde verbinden

## Gerätebauform und -abmessungen



## Typenschlüssel

### Grundbezeichnung

#### Messgröße

**D** = Druck

**DD** = Differenzdruck

#### Sicherheitsfunktion

**A** = DWK (Druckwächter)

**B** = DBK (Druckbegrenzer)

#### Wirkrichtung

**(H)** = Steigend/Maximal

**(L)** = Fallend/Minimal

#### Messbereich

\_\_ (in bar) = z.B. 60 für 60 bar

**ES21** □ - □ - □ - □

## App zum Gerät



- ✓ Abruf von Einstell- und Prüfprotokollen
- ✓ Komfortables Einstellen der Grenzwerte & Verzögerungszeiten
- ✓ Konfiguration des Gerätes
- ✓ Verwaltung mehrerer Geräte

Mehr Informationen: [www.zila.de/es20](http://www.zila.de/es20)

Jetzt die App testen!

Technische Änderungen vorbehalten.

Vertrieb und Beratung  
ZILA GmbH

Tel.: +49(0)3681-8673020  
Hollandsmühle 1

E-Mail: [info@zila.de](mailto:info@zila.de)  
98544 Zella-Mehlis

CONDITIONING LONG LIFE  
**ZILA**  
[www.zila.de](http://www.zila.de)